



# Yota Access

Руководство пользователя

## Что такое Yota?

**Yota** — первая в России компания, предоставляющая мобильные сервисы на базе самой современной технологии связи 4G (Mobile WiMAX).

Беспроводной и действительно быстрый 4G-интернет от Yota в вашем мини-ноутбуке Samsung NC10 - это:

- удобство и простота подключения к интернету
- доступ в сеть из любой точки в зоне покрытия: дома, в офисе, в парке, в кафе, в машине, за партой университета;
- передача данных со скоростью до 10 мбит/с, даже в движении на скорости до 120 км/ч
- быстрое скачивание «тяжелых» файлов
- музыка и видео в режиме онлайн без задержек

## Подключение к Yota

1. Программа **Yota Access** уже установлена на вашем компьютере и настроена на автоматическое включение при запуске системы Windows и автоматическое подключение к сети Yota Mobile WiMAX.

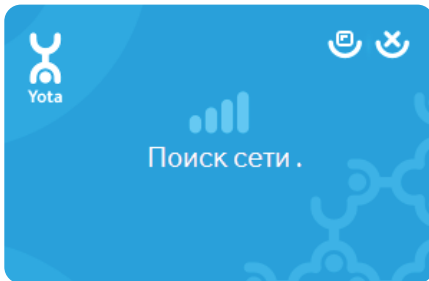
**Примечание:** Если настройки по умолчанию изменены и автоматический запуск программы **Yota Access** отключен, запустите программу вручную:

**Пуск (Start) -> Программы (All Programs -> Yota Access S10R -> Yota Access Yota Access S10R.**  
Или запустите на рабочем столе ярлык **Yota Access S10R:**

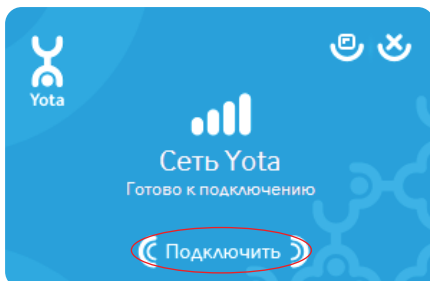



Yota Access

2. На экране появится окно программы, в котором отображается поиск сети.



**Примечание:** Если автоматическое подключение к Yota отключено, **Yota Access** предложит ручное подключение. Нажмите «**Подключить**» в окне программы **Yota Access**.

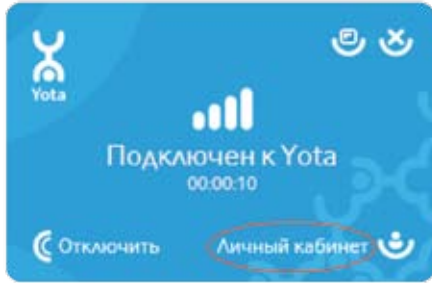


3. Как только программа подключится к сети, на экране появится сообщение «Подключен к Yota». Значок  в области уведомлений приобретет голубой цвет:

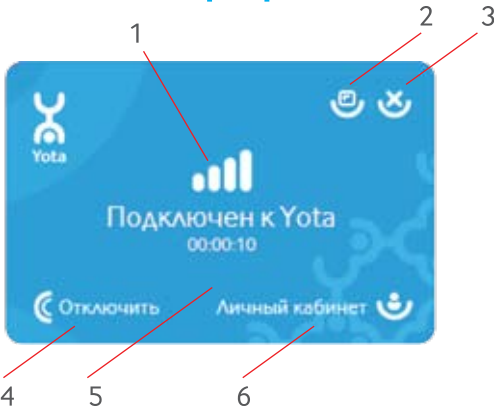


**Примечание:** Если 4G мини-ноутбук Samsung не подключился к Yota Mobile WiMAX («Сеть Yota не найдена», значок в области уведомления серый), то уточните карту покрытия на сайте [www.yota.ru](http://www.yota.ru), используя любой доступный способ подключения к интернету, или по телефону Контактного центра Yota **8 800 700 55 00**.

4. Зарегистрируйтесь и активируйте устройство в Личном кабинете на сайте [www.yota.ru](http://www.yota.ru).



## Описание программы Yota Access S10R



### Элементы окна

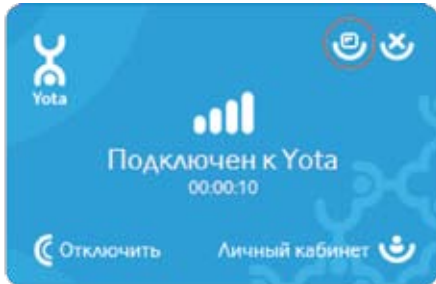
1 - Уровень сигнала Yota Mobile WiMAX  
 2 - Доступ к меню «Настройка и информация»  
 3 - Кнопка сворачивания окна программы в область уведомлений панели инструментов:



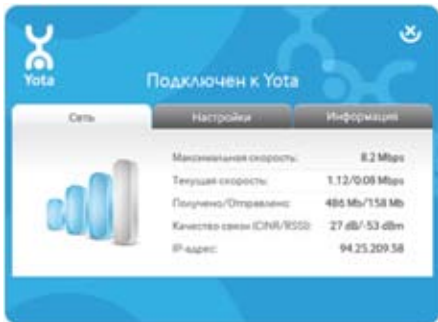
4 - Кнопка отключения от сети Yota Mobile WiMAX  
 5 - Время подключения к сети Yota Mobile WiMAX  
 6 - Доступ в Личный кабинет (<http://my.yota.ru>)

## Меню «Настройка и информация»

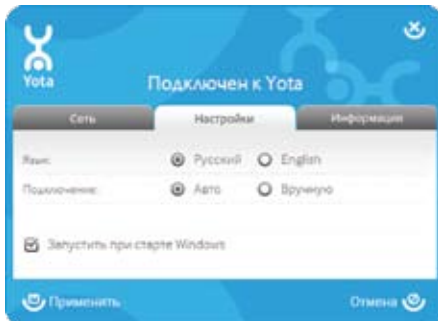
В меню «**Настройка и информация**» вы можете посмотреть основные параметры текущего соединения, а также изменить настройки **Yota Access**.



1. Во вкладке «**Сеть**» содержится информация о текущем соединении:



2. Во вкладке «**Настройки**», можно изменить настройки подключения и язык программы **Yota Access**:



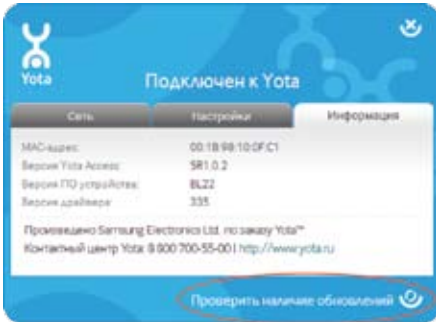
**Язык:** Изменение языка интерфейса **Yota Access** (русский/английский)

### Подключение:

- Если выбран параметр «**Авто**», то при запуске программы будет подключаться к сети Yota Mobile WiMAX автоматически.
- Если выбран параметр «**Вручную**», то для подключения к сети Yota Mobile WiMAX, необходимо будет открыть окно программы **Yota Access** и нажать «**Подключить**».

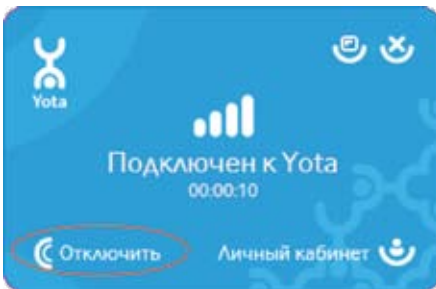
**Запустить при старте Windows:** если выбран этот параметр, то программа будет запускаться одновременно с операционной системой Windows.

3. Во вкладке **«Информация»** содержатся данные о Samsung NC10, контактная информация Yota, а также вы можете получить информацию об обновлениях программы **Yota Access** (для этого нажмите **«Проверить наличие обновлений»**)



## Отключение от сети Yota Mobile WiMAX

В случае необходимости вы можете отключиться от сети Yota Mobile WiMAX. Для этого нажмите **«Отключить»**. Текущее соединение будет прервано.



Для повторного подключения и продолжения работы в сети Yota Mobile WiMAX нажмите **«Подключить»**:



Если возникли вопросы по поводу подключения к Yota, то вы можете их задать на сайте [www.yota.ru](http://www.yota.ru) или по телефону Контактного центра 8 800 700 55 00.

Mobile WiMAX и WiMAX являются зарегистрированными торговыми марками WiMAX Forum.